

幼保連携型 認定こども園 移行について



1 かんろ保育園はどう変わる？

1. 令和6年4月に**認定こども園**へ変わります
2. 令和6年3月までは引き続き保育園として運営します



保護者が就労等により家庭
保育が出来ないこどもが利用

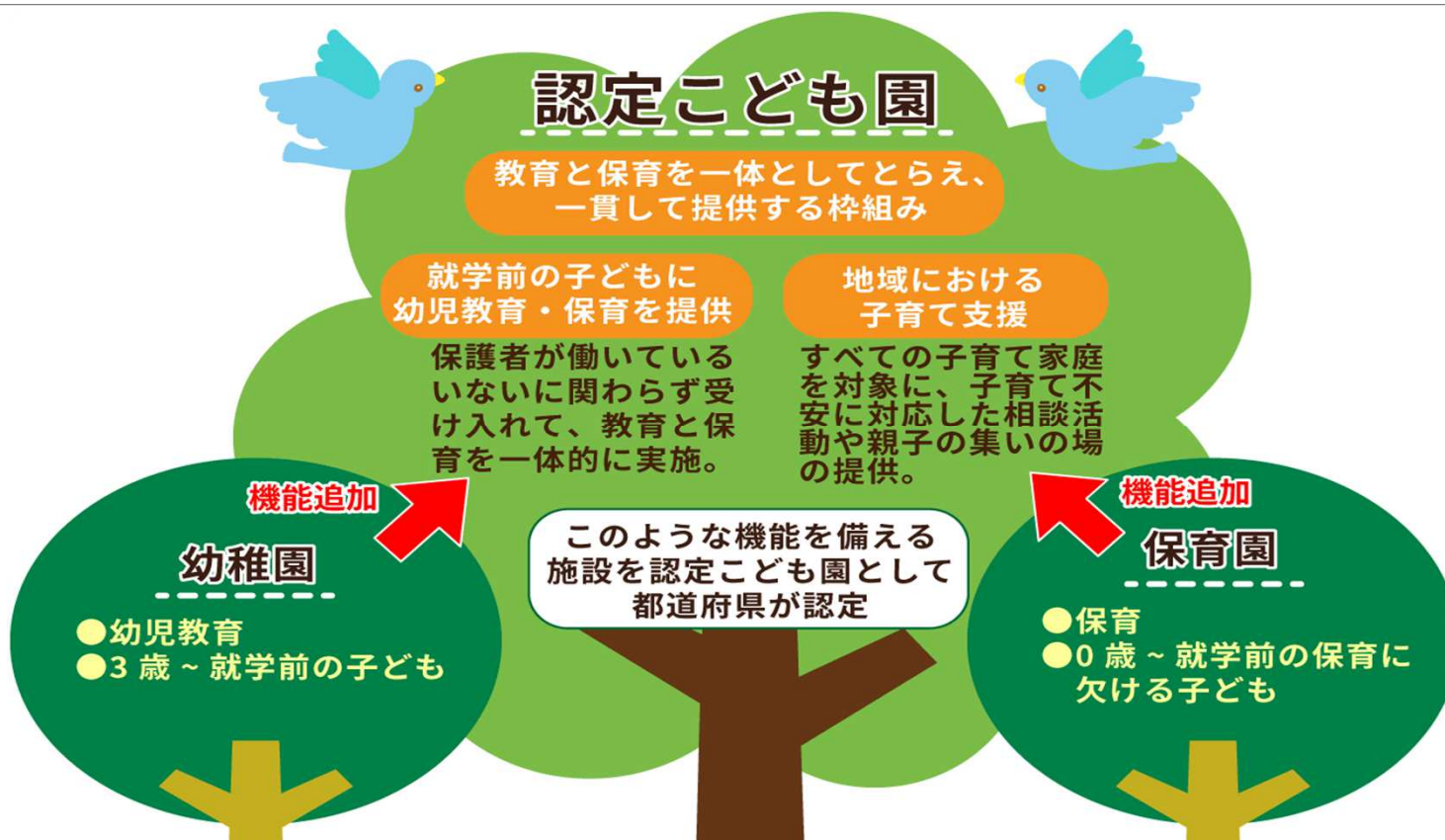


**幼稚園と保育園の機能を
持ち合わせた施設**



利用条件なし

2. 認定こども園とは？



3. 受入れ定員はどう変わる？

園運営形態	受入れ期間	0歳児	1歳児	2歳児	3歳児	4歳児	5歳児	合計
かんろ保育園	令和6年3月31日まで	3号認定こども			2号認定こども			210名
(仮称) 認定こども園 かんろこども園	令和6年4月1日から	3号認定こども			2号認定こども			205名
					5名	5名	5名	15名
					1号認定こども			

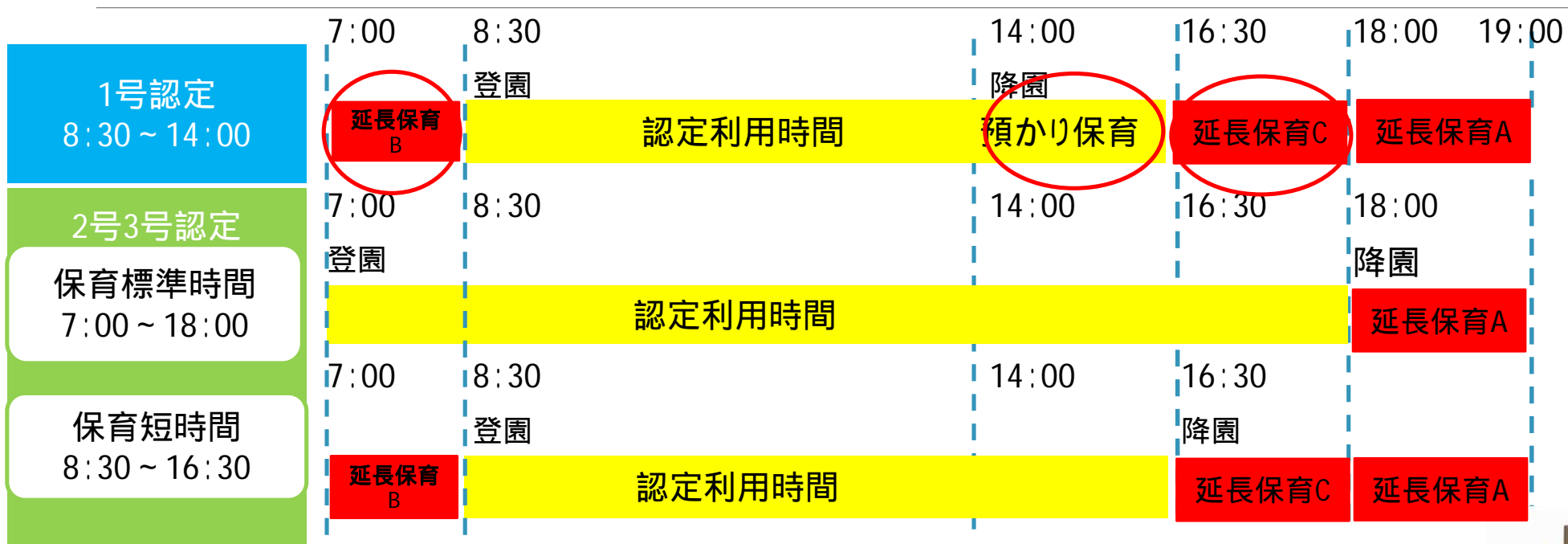
受入れ人数については、待機児童や園の受入れ状況に応じて決定します

4 . 保育所との違いは？

主な変更点

- 1 . **1号認定のこどもの受け入れ**が始まります
- 2 . 3歳～5歳の子どもについて、**保護者の就労状況に関係なく利用することが出来ます**
→(例) 2号認定で保育園を利用している場合、何らかの事情により、保育を必要としている事由が失われても、1号認定として施設を継続して利用可能な場合があります。
- 3 . **地域の子育て相談など子育て支援の役割を果たします**
→(例) 普段施設を利用していない地域のこどもについても、子育て広場や育児相談等、地域の子育て支援を行います。
- 4 . **広域からの入所が可能となります**

5. 認定こども園の利用時間は？



は基本となる利用時間です
 は利用可能な時間です
 2号認定は3歳～5歳、3号認定は0歳～3歳でいずれも保育を必要とする事由に該当する方
 1号認定は3歳～5歳で保育を必要とする事由に該当しない方



6. 認定こども園の利用形態は？

	1号認定	2号・3号認定	
		保育標準時間	保育短時間
受入れるこども	3歳～5歳	0歳～5歳	0歳～5歳
入園開始	入園開始 小学校始業式 4月1日	4月1日	4月1日
土曜保育	× → ○		
夏休み等保育	× → ○		
利用時間	8:30～14:00 7:00～18:00	7:00～18:00	8:30～16:30
延長保育	× → ○ (18:00以降実費徴収)	(実費徴収)	(実費徴収)
給食	5日間(月～金) 6日間(月～土)	6日間(月～土)	6日間(月～土)
赤字は福祉会の措置。利用期間、利用時間を延長しています。			

7. 認定こども園の利用料金は？ **現状と変わりありません**

項目	徴収額	備考
保育料	1号認定 無料 2号認定 無料 3号認定 鳥取市決定	前年度の市民税の所得割課税額により決定します
給食費	1号認定 4500円/月 2号認定 4500円/月 3号認定 保育料に含む	
延長保育料	(延長保育A) 18:00～19:00 250円/回 8回以上は 3000円/月 (延長保育B) 7:00～8:30 150円/回 5回以上は 700円/月 (延長保育C) 16:30～18:00 150円/回 5回以上は 700円/月	保育料の階層により利用料金は異なります 1号認定の方も延長保育A・B・Cが利用できます 1号認定の方の延長保育B・Cは 福祉会の措置で、無料となります (預かり保育時間 も無料となります)

8. 保育内容はどう変わる？

平成30年より『幼保連携型認定こども園教育・保育要領』

『幼稚園教育要領』、『保育所保育指針』の統一が図られ、

認定こども園、幼稚園、保育園のどの施設においても同じ内容の教育・保育が提供されています。

鳥取福社会では独自の特色ある保育・リトル スクール等を取り入れ、
より質の高い幼児教育・保育を提供していきます。

9. 教育・保育について

幼保連携型認定こども園の指針に基づき、『生きる力』を育むとともに、義務教育やその後の『教育の基礎』を育成する。

理念

- ・一人一人の人権を尊重し、信頼と愛情を基調にして、地域に開かれた活力ある園を目指す

方針

- ・仲間と共に生き生きと活動し、心豊かでたくましい子どもを育成する

目標

- ・健康な心と体を持ち、主体的に遊びや生活を作り出す子どもを育成する

めざすこども像

- ・健康でいきいきと遊ぶ子ども
- ・自分で考えて創り出す子ども
- ・自分を大切に、仲間も大切にする子ども
- ・自然に親しみ感動する子ども
- ・思いや考えを伝え合う子ども

幼児期にふさわしい学び方は「遊び」です。子どもは「遊び」の中で人、もの、ことに出会いかわりを広げたり深めたりして学んでいきます。子どもの興味や関心に基づいた自発的な活動や直接的な体験を大切にして、就学までに育てたい力を育みます。

10. 学びのカリキュラム(リトル すくーる)

・遊びの体験から生まれる興味、関心、意欲は就学してからの学びを支えます。
様々な環境に積極的に関わりを持てるようにし、子どもの経験を広げます。



のびのびキッズ



えいごであそぼう



自然体験保育



お茶会



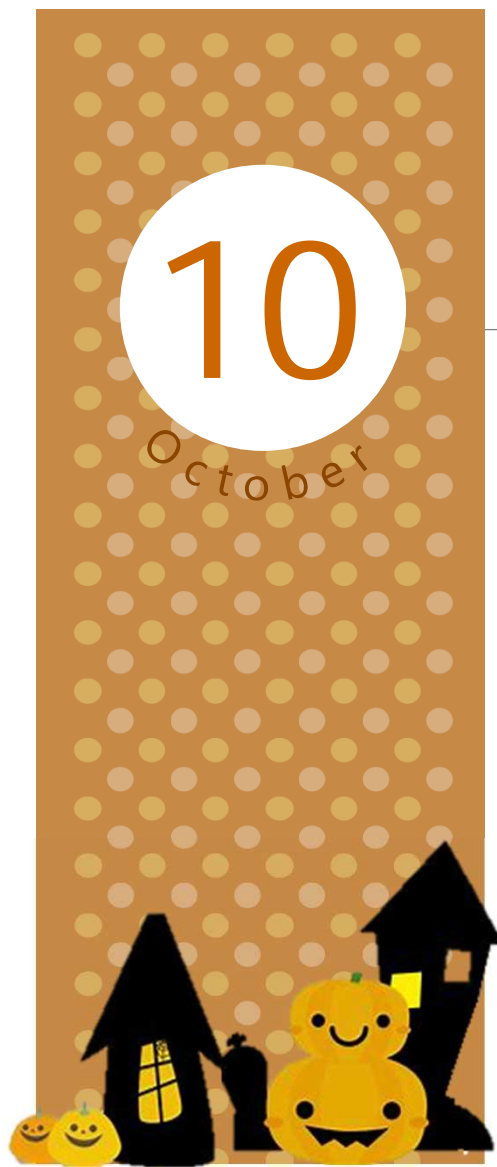
にこにこキッズ



もじ・かずあそび



サッカーあそび



5歳児年長クラス 10月の保育のスケジュール(イメージ)

日 Sun	月 Mon	火 Tue	水 Wed	木 Thu	金 Fri	土 Sat
1	2 英語	3	4 自然体験 南公園 散策	5	6 もじ・かず	7
8	9 スポーツの日	10 のびのび ボルダリング	11 もじ・かず	12 のびのび キッズ	13 運動遊び	14
15	16 自然体験 南公園 散策	17	18 英語	19 運動遊び	20 もじ・かず	21
22	23 もじ・かず	24 自然体験 芋ほり	25	26 食育活動 クッキング	27 ハロウィーン ごっこ	28
29	30	31 のびのび キッズ	1 劇遊び	2	3 文化の日	4

1 1. 現在、入所している園児について

- ▶ 現在入所のお子様は、そのまま継続入所となります
- ▶ より質の高い幼児教育・保育を提供します
- ▶ 利用形態に変更はありません
- ▶ 変更点: 1号認定の受け入れが始まります
 - 3歳児～5歳児(2号認定)
 - 何らかの事由で仕事を辞めても継続入所(1号認定)できる場合があります。
 - 市外へ転居した場合も継続入所できます(1号認定)



幼保連携型 認定こども園
かんろこども園
令和6年4月スタート